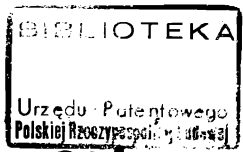


URZĄD PATENTOWY



F24c 15/34

RZECZYPOSPOLITEJ POLSKIEJ
OPIS PATENTOWY

Nr 9684.

Kl. 36 a 13.

Georg Herrmann
(Lipsk, Niemcy).

Ceramiczny kafel piecowy.

Zgłoszono 21 stycznia 1928 r.
Udzielono 22 listopada 1928 r.

Wynalazek dotyczy ceramicznego kafła piecowego, składającego się z płyty i kadłuba, i polega na tem, że wystająca krawędź płyty przechodzi płaskim łukiem w część kadłubową kafła. W znanych kafłach piecowych płyta wystaje kołnierzo-wo poza kadłub pod kątem prostym i przy pomocy małego zaokrąglenia, po spoinie poziomej, przechodzi w kadłub, skutkiem czego zachodzi obawa, że wystający, niepodparty brzeg płyty podczas palenia spaczy się i kafel stanie się mniej wartościowy i częściowo nie do użytku. Natomiast w kaflu według wynalazku, stopnio-wo zwiększające się ku krawędzi płyty rozszerzenie ściany kadłuba tworzy u-

sztynwienie dla wystającego brzegu płyty, usuwające wspomniane niedogodności. Na rysunku wyjaśniony jest wynalazek na dwóch przykładach wykonania. Fig. 1 i 2 wyobrażają postać wykonania kafła w widoku i w przekroju. Fig. 3 przedstawia przekrój innej postaci wykonania. W kaflu według fig. 1 i 2, kadłub 1, poczynając od wolnego końca, przechodzi w miejscu 2 w kształcie płaskiego wklęsłego wyoblenia. Skutkiem tego część płyty, wystająca poza kadłubem, jest podparta przez ten ostatni i zabezpieczona od pacyzienia się podczas palenia. Przytem po- zostaje dostateczna ilość miejsca między

kadłubami dwóch sąsiednich kafli do wyłożenia spoiny gliną.

W przykładzie kafla według fig. 1 i 2 wystające krawędzie płyt ukształtowane są tak, że zachodzą na siebie zapomocą okrągłych rowków i wpustów, natomiast w przykładzie według fig. 3 brzeg płyty wykrojony jest prostokątnie na dwóch stykających się krawędziach 4, obie zaś pozostałe krawędzie na stronie przedniej zaopatrzone są w odpowiedni prostokątny rowek 5 tak, iż krawędzie dwóch spojonych ze sobą kafli zachodzą na siebie jak zakładki.

Jeśli kafle wyrabia się przez wytłacza-

nie ich w formie, to ściany kadłuba od wewnątrz są gładkie, a to dlatego żeby formę łatwo można wyjąć.

Zastrzeżenie patentowe.

Ceramiczny kafel piecowy, składający się z kadłuba i płyty, znamienny tem, że wystająca poza kadłub część płyty przechodzi płaskim łukiem w część kadłubową kafla.

Georg Herrmann.
Zastępca: Inż F. Winnicki,
rzecznik patentowy.

Fig.1.

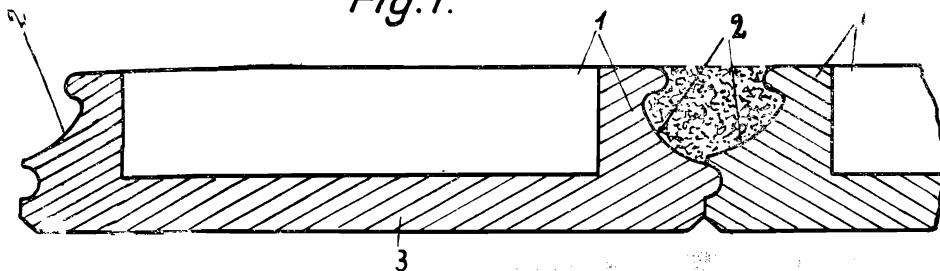


Fig.2.

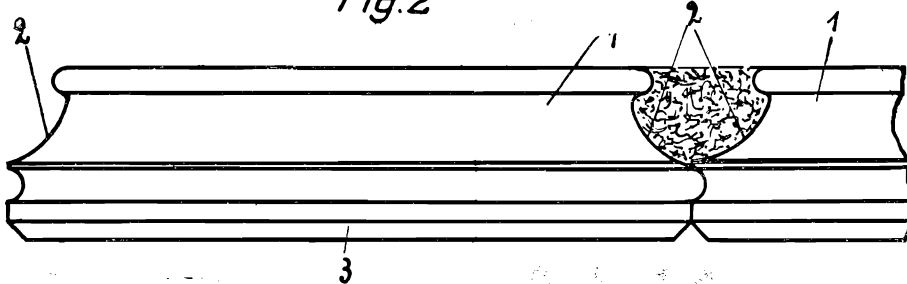


Fig.3.

